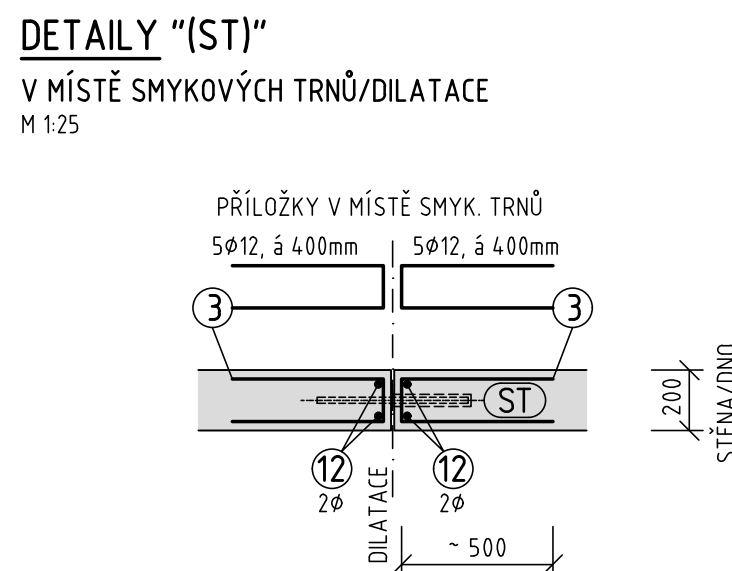
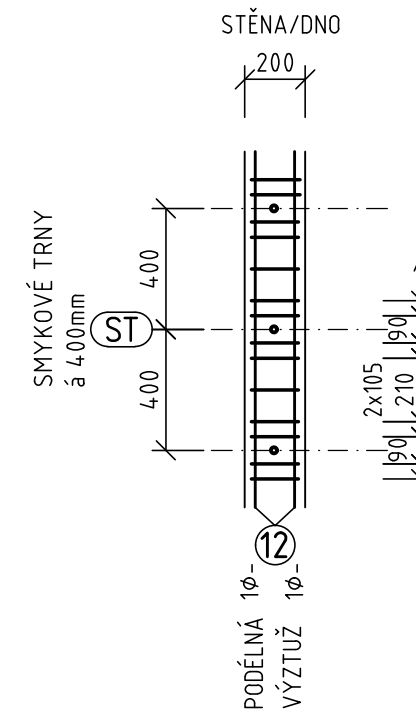


PRO DNO + STĚNY
PODÉLNÁ VÝZTUŽ 2x 20/12 - V MÍSTĚ SMYK. TRNŮ
PŘÍPAD. PŘESAHI MIN. 600mm / STŘÍDAT

11 SPONY-STĚN
Ø8, á 375x450mm

10 PODÉLNÁ VÝZTUŽ-STĚN 20/10, á 125mm
PŘESAHI MIN. 500mm / STŘÍDAT,
ABY NEBYLY PŘÍMO NAD/VEDELE SEBE



POZNÁMKA

- KRYTÍ VÝZTUŽE JE 30mm
- VÝZTUŽ KÓTOVÁNA OSOVĚ
- PŘESAHI SÍTÍ/ROHOŽÍ JSOU 400mm, JEJICH POLOHU STŘÍDAT TAK, ABY NEBYLY PŘÍMO NAD SEBOU
- PŘESAHI PODÉL.VÝZTUŽE Ø10 JSOU MIN. 500mm, POKUD MOŽNO JEJICH POLOHU STŘÍDAT
- PROVÉST OSAZENÍ SMYKOVÝCH TRNŮ (ST) V MÍSTĚ DILATACE DNA + STĚN / VIZ PŮDORYS
- KOLEM SMYKOVÝCH TRNŮ (á 400mm) POKLÁDAT VÝZTUŽ DLE-VIZ DETAILS "(TR)"
- DESKU DNA + STĚNY PROVÁDĚT DLE DILATAČNÍCH CELKŮ, PO CELÉ VÝŠCE STĚN-V cca ČTVRTINÁCH VLOŽIT KŘÍŽOVÉ PLECHY (Ktp) / 2x 9ks, VE DNĚ PAK PROVÉST V TĚCHTO MÍSTĚCH REZANÉ SPÁRY DO 1/3 TLOUŠTKY
- PŘI PROVÁDĚNÍ DODRŽOVAT PRACOVNÍ SPÁRY A DILATACE VČETNĚ JEJICH PROVEDENÍ, VIZ VÝKRESY STAVEBNÍHO ŘEŠENÍ A STAVEBNÍCH KONSTRUKCÍ

DILATAČNÍ PRUHY - ŽEBŘÍČKY :

PRO DESKU DNA KANÁLU TL. 200mm
KLADOU SE V ŘÁDÁCH PO cca 500-600mm
MEZI DOLNÍ A HORNÍ VÝZTUŽ DNA
NEJLEPE MIMO PŘESAHI SÍTÍ

HMOTNOST VÝZTUŽE
VNITŘNÍ KANÁL / ODHAD:
DNO (24,56m³) + STĚNY (19m³) \approx 150 kg/m³

DLE ČSN EN 206 - 1
BETON TŘÍDY C25/30 - XC1
PODKLADNÍ BETON C12/15-XC0
VÝZTUŽ B500 A, B, NAPŘ. 10 505.9 (R)
SVAŘOVANÁ ROHOŽ, Sz Ø8/100-Ø8/100
Z DRÁTŮ ŽEBÍRKOVÝCH-KARI, BS1 500M
ROHOŽE UPRAVIT PROSTŘEHM DO POTŘEBNÉHO TVARU

±0,000 = 260,00 m n.m. B.p.v.

NAVHRVOVAL ING. LOREIS	VYPRACOVAL ŠIMČIKOVÁ	KONTROLOVAL	VEDOUČÍ ÚKOLU ING. ŠURANSKÝ	REVIZE JMÉNO SOUB. MĚŘÍTKO POČET A4 STUPĚN DATUM ZAK. ČÍSLO OBSAH VÝKRESU	REVIZ 1:50 - 20 10 BPS 06/2020 844 239 90 VNITŘNÍ KANÁL 19-40/047	SV 102
INVESTOR SAKO Brno, a.s.				PROJEKT SAKO Brno, a.s. - DOTŘÍDOVACÍ LINKA SO 02 HALA DOTŘÍDOVACÍ LINKY 03 STAVEBNÍ KONSTRUKCE - VÝZTUŽ / SCHÉMA		

REV 19.08.2020

REV 0